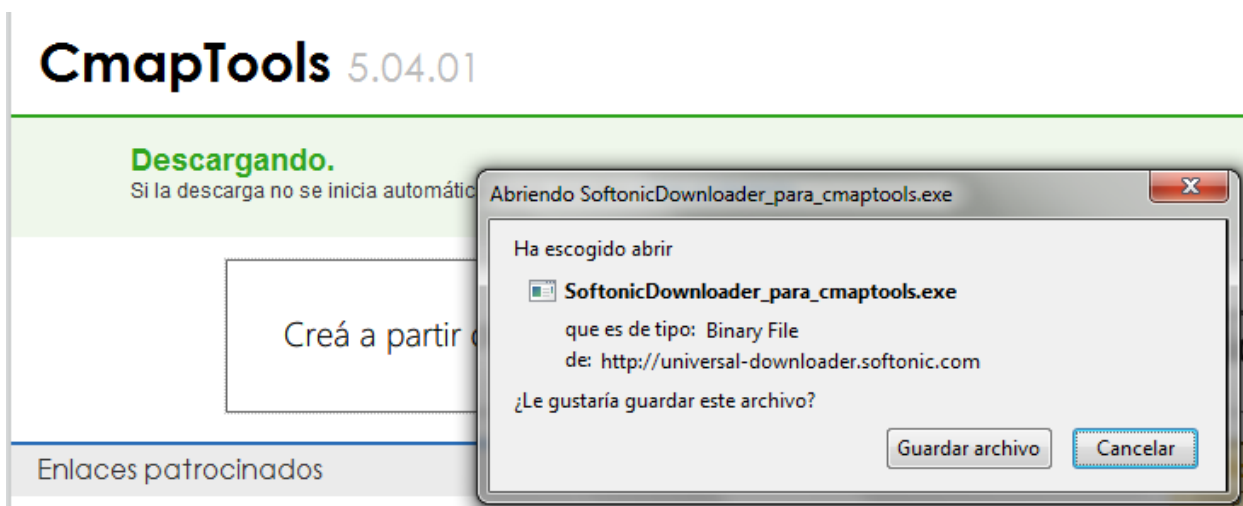
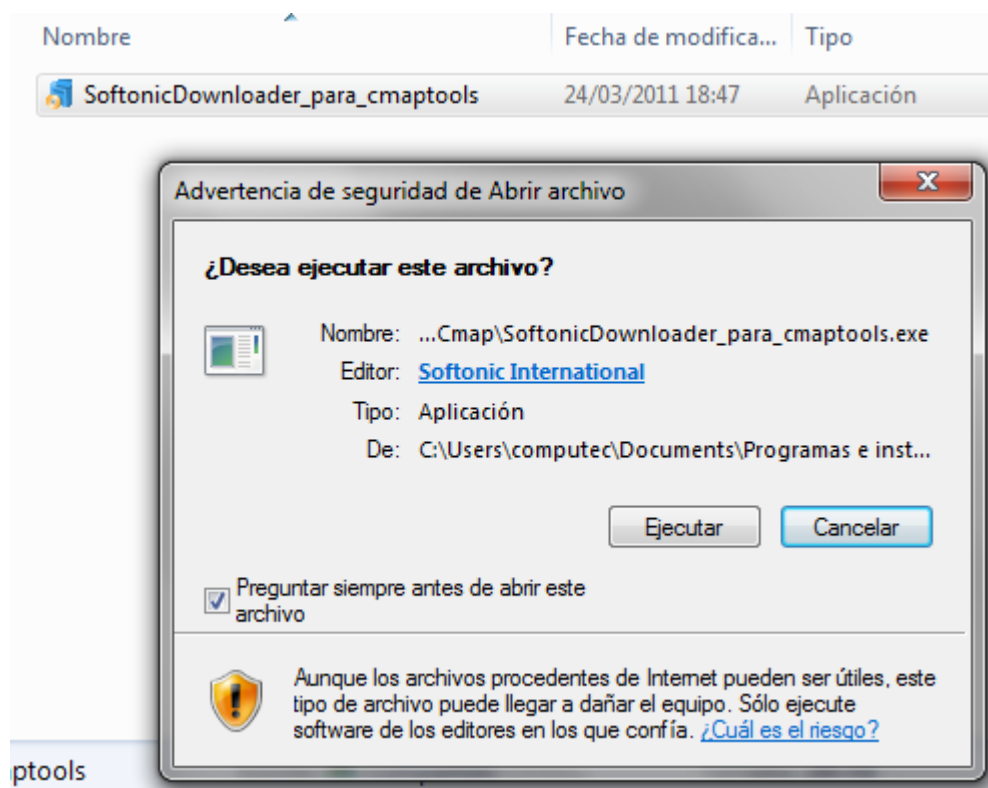


## Tutorial técnico para instalar Cmap

1. Descarga de Cmap: <http://cmaptools.softonic.com/>
  2. Ayuda para usar Cmap: <http://cmap.ihmc.us/Support/help/Espanol/>
  3. Otra guía visual de ayuda:  
<http://www.eduteka.org/Objetos/UsuCmapTools/player.html>
1. Entrar a la página y hacer clic en DESCARGAR. Se abre la siguiente ventana.  
**Guardar archivo.**  
Tener en cuenta en qué carpeta se guarda este archivo.

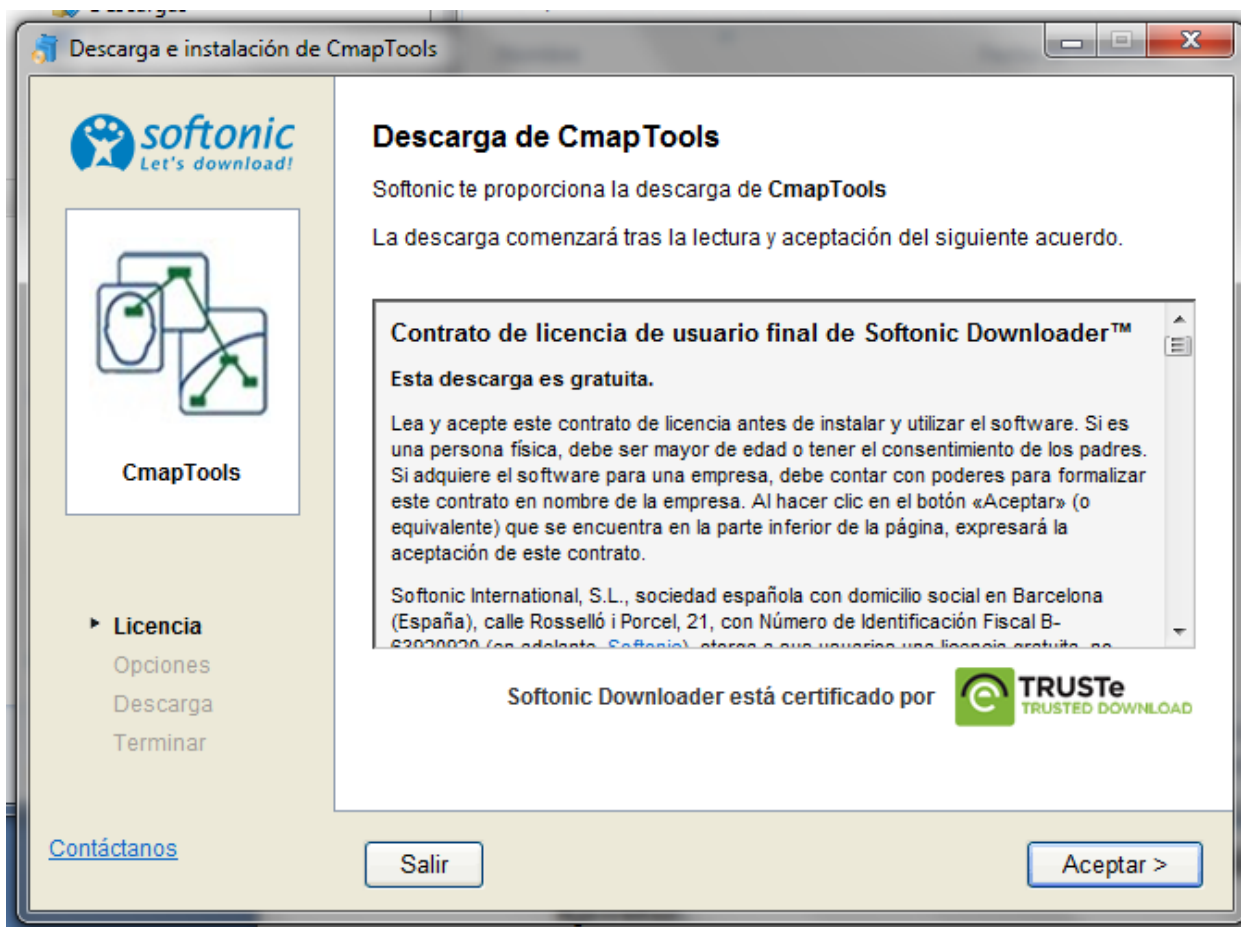


2. Una vez guardado el archivo ejecutable, hacer doble clic sobre el ícono del mismo. Se abre la siguiente ventana.



**Ejecutar.**

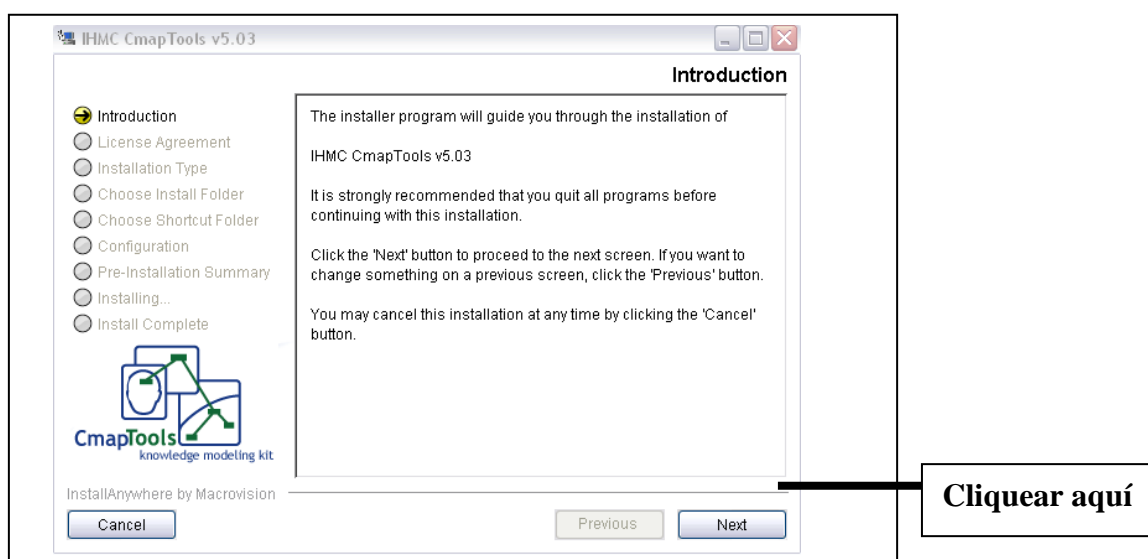
3. Se abre la siguiente ventana:



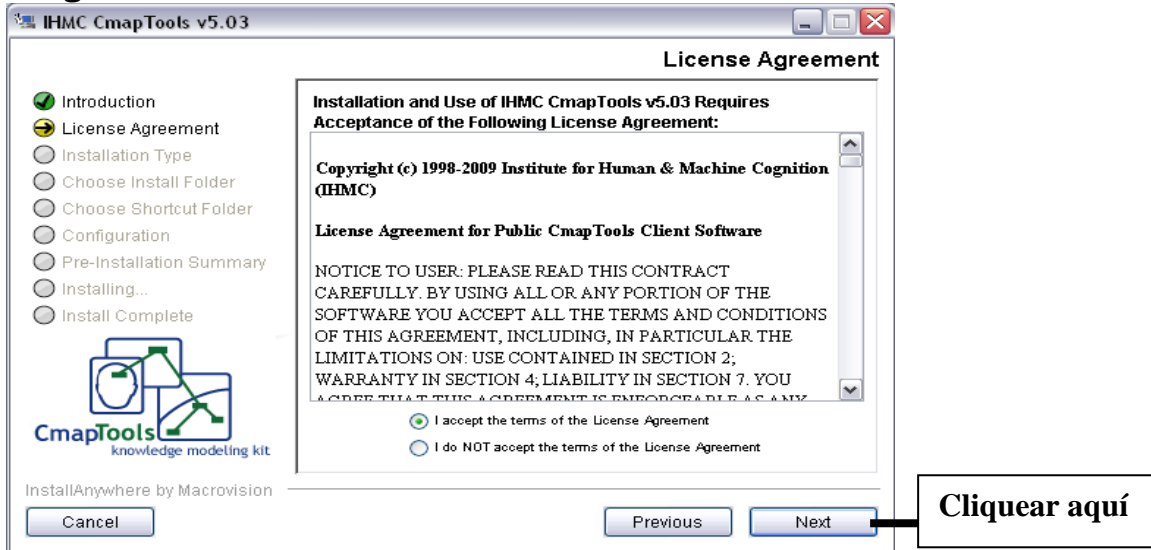
### Aceptar.

4. Aparecerán sucesivamente varias ventanas hasta la que indica esperar mientras se descarga el programa.
5. Una vez completada la instalación seguir siguiente secuencia de pantallas.

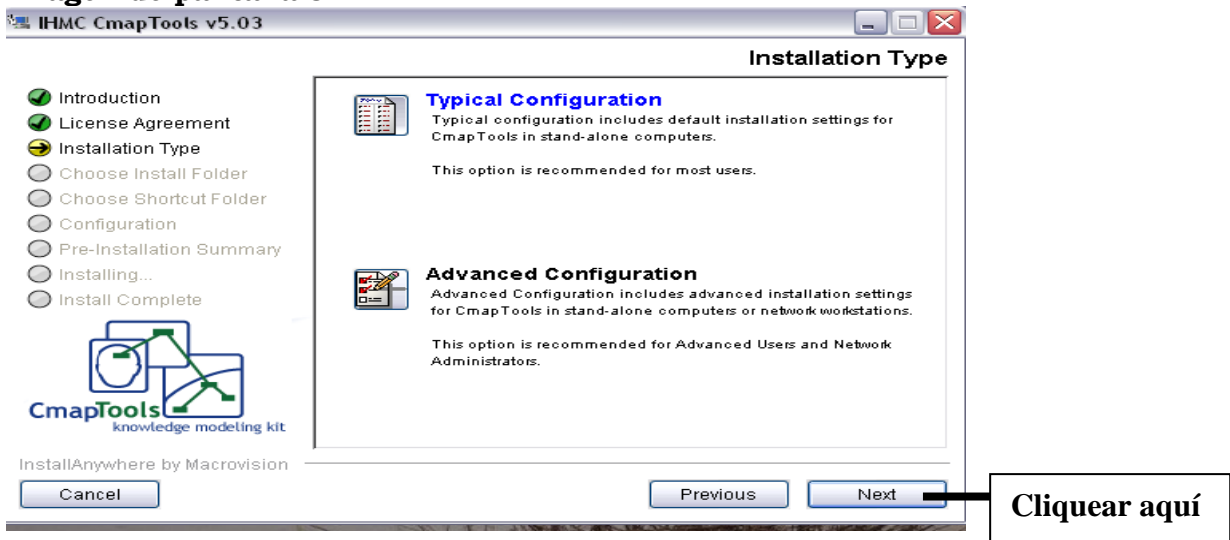
### Imagen de Pantalla 1



## Imagen de Pantalla 2



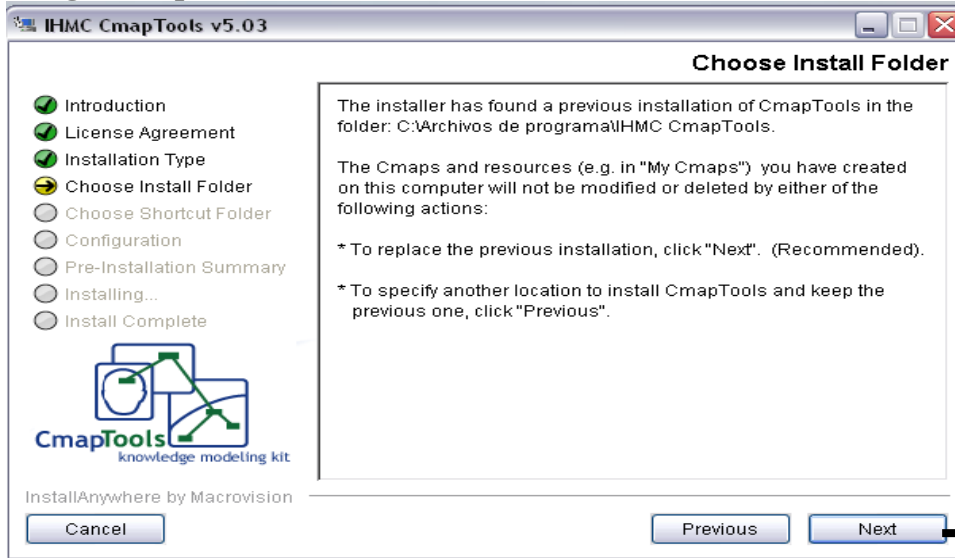
## Imagen de pantalla 3



## Imagen de pantalla 4

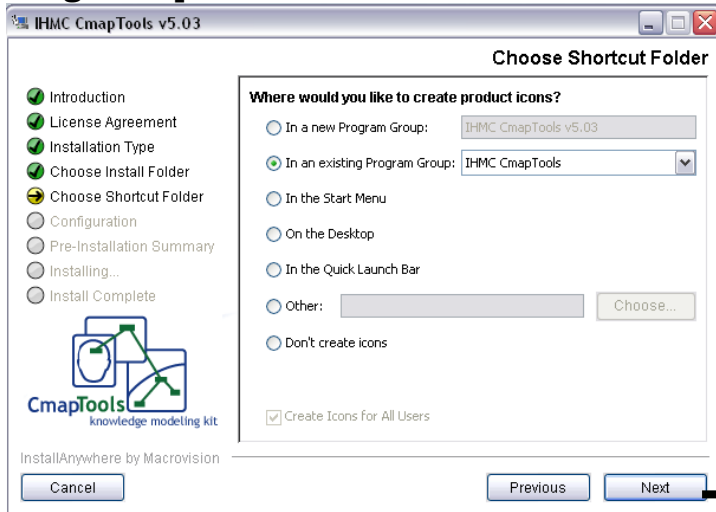


### Imagen de pantalla 5



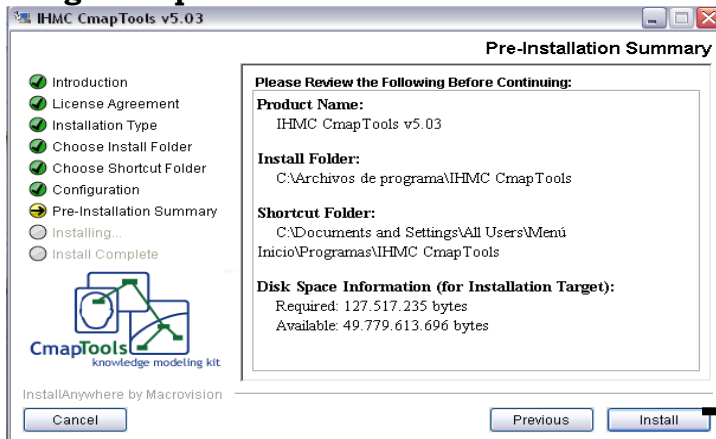
Clicquear aquí

### Imagen de pantalla 6



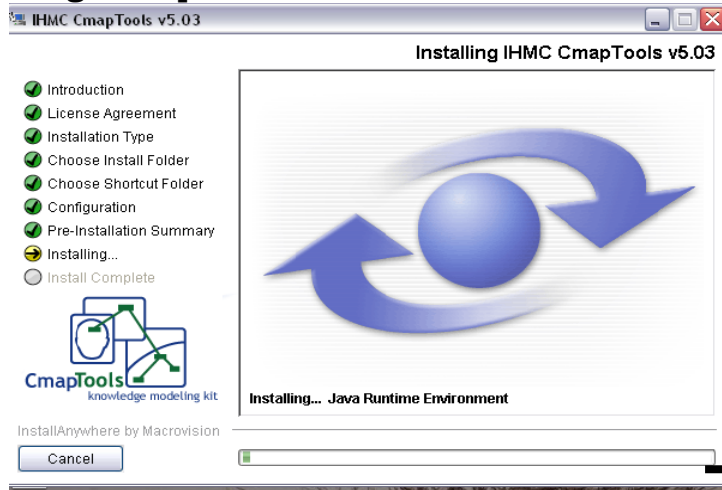
Clicquear aquí

### Imagen de pantalla 7



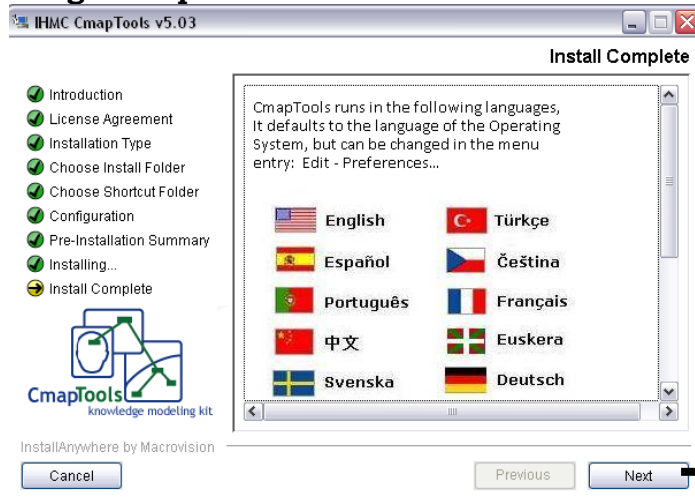
Clicquear aquí

### Imagen de pantalla 8



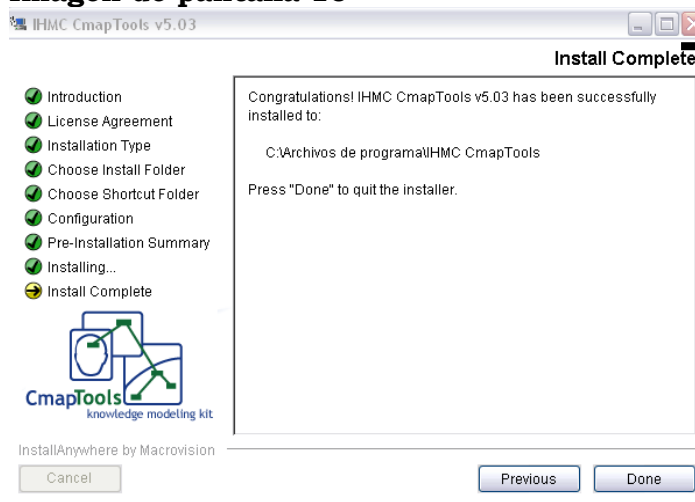
Esperar que se complete esta línea y luego avanzan

### Imagen de pantalla 9



Clicar aquí

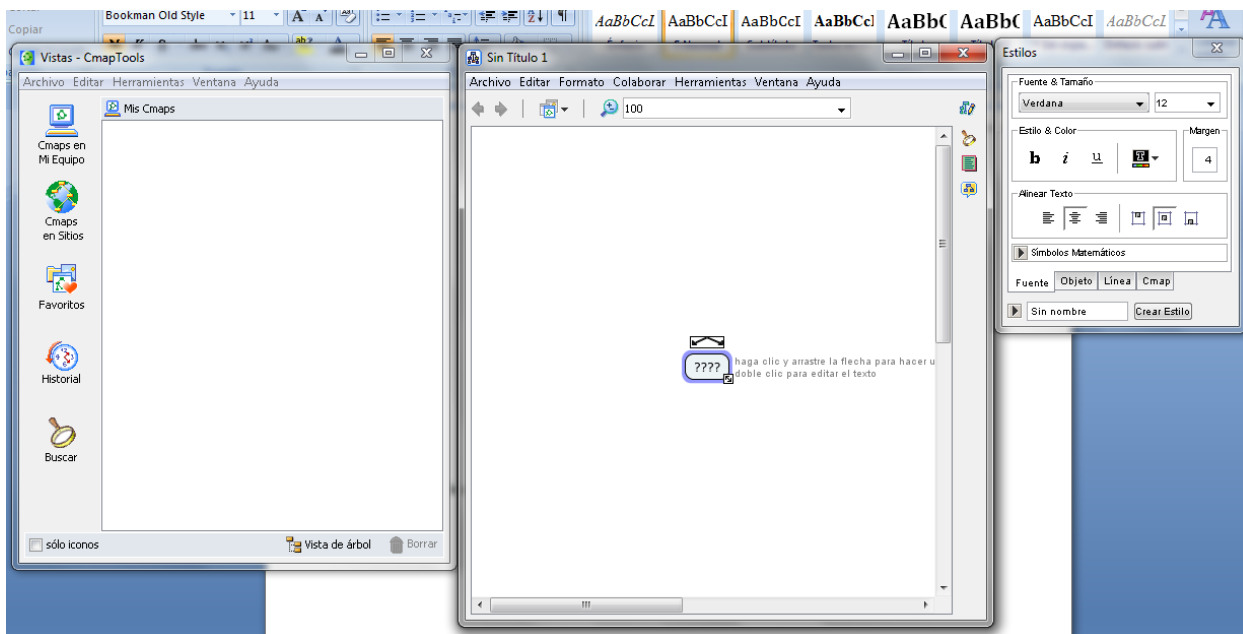
### Imagen de pantalla 10



Debe aparecer este aviso

6. Minimizar esta ventana (no es necesario pero se los digo para que no pierdan de vista el programa).

7. Ir Inicio en el extremo inferior izquierdo de la pantalla y donde dice todos los programas clicar. Cuando se desplieguen, buscar Cmap Tool y clicar sobre ese programa.
8. Es probable que les pida instalarse. Si es así, sigan el mismo procedimiento: clicar sobre todas las palabras “nex” que encuentren hasta que quede listo.
9. Ahora seguir la siguiente secuencia:
  - a. En la línea superior vayan a Archivo y elijan Nuevo.



- b. Se desplegará un espacio sobre el que pueden empezar a trabajar.
- c. Hacer doble clic sobre ese espacio y verán que se despliega un espacio donde va el concepto. Tiene sobre su parte superior dos líneas que se estiran hasta formar las del mapa. En el ej. la primera imagen es la que aparece con el doble clic y la segunda cuando hacen lo que les dice el texto: arrastrar la flecha para hacer un enlace.

**Imagen 1**



**Imagen 2**

A partir de allí deben armar la red conceptual.

